



**WEIHENSTEPHAN · TRIESDORF**  
University of Applied Sciences

# **Bayerisches Klimaschutzgesetz**

## **Konsequenzen für Hochschulen aus Sicht eines Hochschulpräsidenten**

Dr. Eric Veulliet

22.01.2021

# Bayerisches Klimaschutzgesetz (BayKlimaG) v. 23.11.2020 „Klimaneutral bis 2050“

## Art. 2 Minderungsziele

(3) <sup>1</sup>**Jeder soll** nach seinen Möglichkeiten zur Verwirklichung der Minderungsziele **beitragen**. <sup>2</sup>Die staatlichen Behörden **unterstützen die Verwirklichung** der Minderungsziele im Rahmen ihrer hoheitlichen Tätigkeit.

## Art. 3 Vorbildfunktion des Staates

(1) <sup>1</sup>Die Behörden und Einrichtungen der unmittelbaren Staatsverwaltung des Freistaates Bayern nehmen **Vorbildfunktion** beim Klimaschutz wahr, ...  
<sup>2</sup>**Staatliche Grundstücke**, ..., werden in Übereinstimmung mit den Zielen dieses Gesetzes **bewirtschaftet** (minus 55% CO<sub>2</sub>-Emissionen bis 2030 i.V. zu 1990).

(2) Die staatlichen Erziehungs- und Bildungsträger sollen ...**aufklären** und das **Bewusstsein für die Mitwirkung des Einzelnen fördern**.



## Was ist EMAS?

**EMAS = Eco Management and Audit Scheme**

(EU-Verordnung über die „freiwillige  
Teilnahme von Organisationen an einem  
Gemeinschaftssystem für Umweltmanagement und  
Umweltbetriebsprüfung“)

**EMAS** ist ein transparentes **Managementsystem** mit  
dem Ziel, die **Umweltleistung** einer Organisation  
nachhaltig **zu verbessern**



**Besonderheit:** Einbezug der ganzen Organisation



## Was ist EMAS?

EMAS-Organisationen stellen sämtliche Bereiche des Umweltschutzes auf den Prüfstand. Kernindikatoren zeigen, ob die Maßnahmen den Zielen entsprechend umgesetzt werden:

- » **Energieeinsatz und -verbrauch**
- » Materialeinsatz und –verbrauch
- » Wasser / Abwasser
- » Abfall
- » **Emissionen**
- » Biologische Vielfalt

**Damit werden Leistungen für die Umwelt sichtbar und vergleichbar.**



## Historie im tertiären Bildungsbereich

### EMAS-zertifizierte HAW's

### Ersteintragung

1. Hochschule Bremen	2003
2. Technische Hochschule Köln	2008
3. Hochschule für nachhaltige Entwicklung Eberswalde	2010
4. Hochschule Harz Wernigerode	2011
5. Hochschule Esslingen	2012
6. Hochschule für Wirtschaft und Umwelt Nürtingen-Geislingen	2013
<b>7. Hochschule Weihenstephan-Triesdorf</b>	<b>2014</b>
8. Hochschule Heilbronn	2014
9. Hochschule für Technik Stuttgart	2014
10. Biberach University of Applied Sciences	2015
11. Hochschule Furtwangen	2016
12. Hochschule für Technik und Wirtschaft Berlin	2018
13. Hochschule für Fostwirtschaft Rottenburg	2020



## Historie an der HSWT

Die HSWT ist bereits seit 2014 EMAS-zertifiziert und legt jährlich eine Umwelterklärung vor.



2014



2015



2016



2017



2018



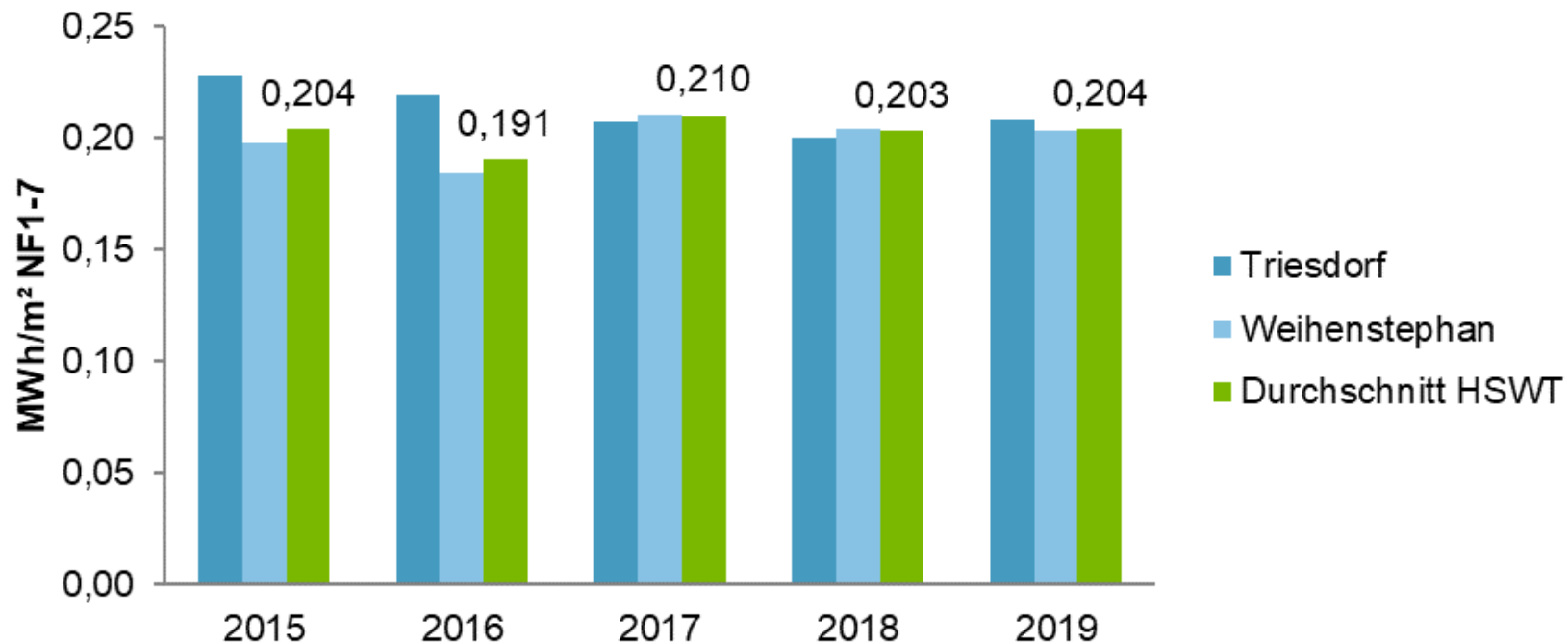
2019

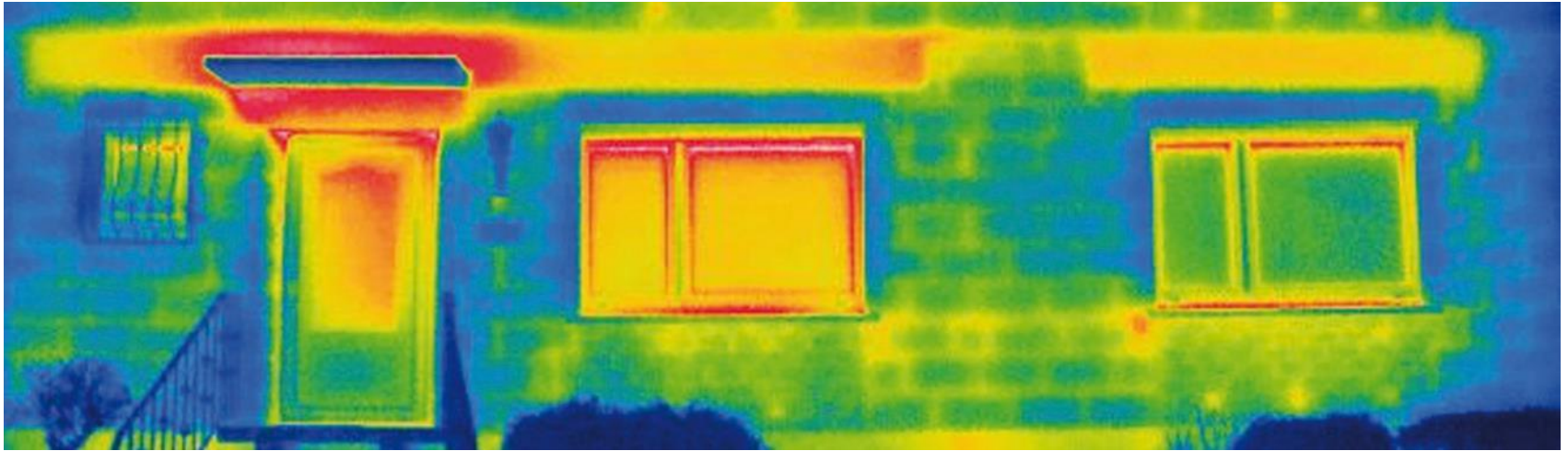


2020



## Gesamtenergieverbrauch pro m<sup>2</sup> NF 1-7





- » Heiz- und Kühlenergie als wesentlicher Faktor
- » Energetische Sanierung des **Gebäudebestands**
- » **Realistische** Sanierungsraten und -Qualitäten





STRATEGIE ▾

MASSNAHMEN ▾

UN-ZIELE ▾

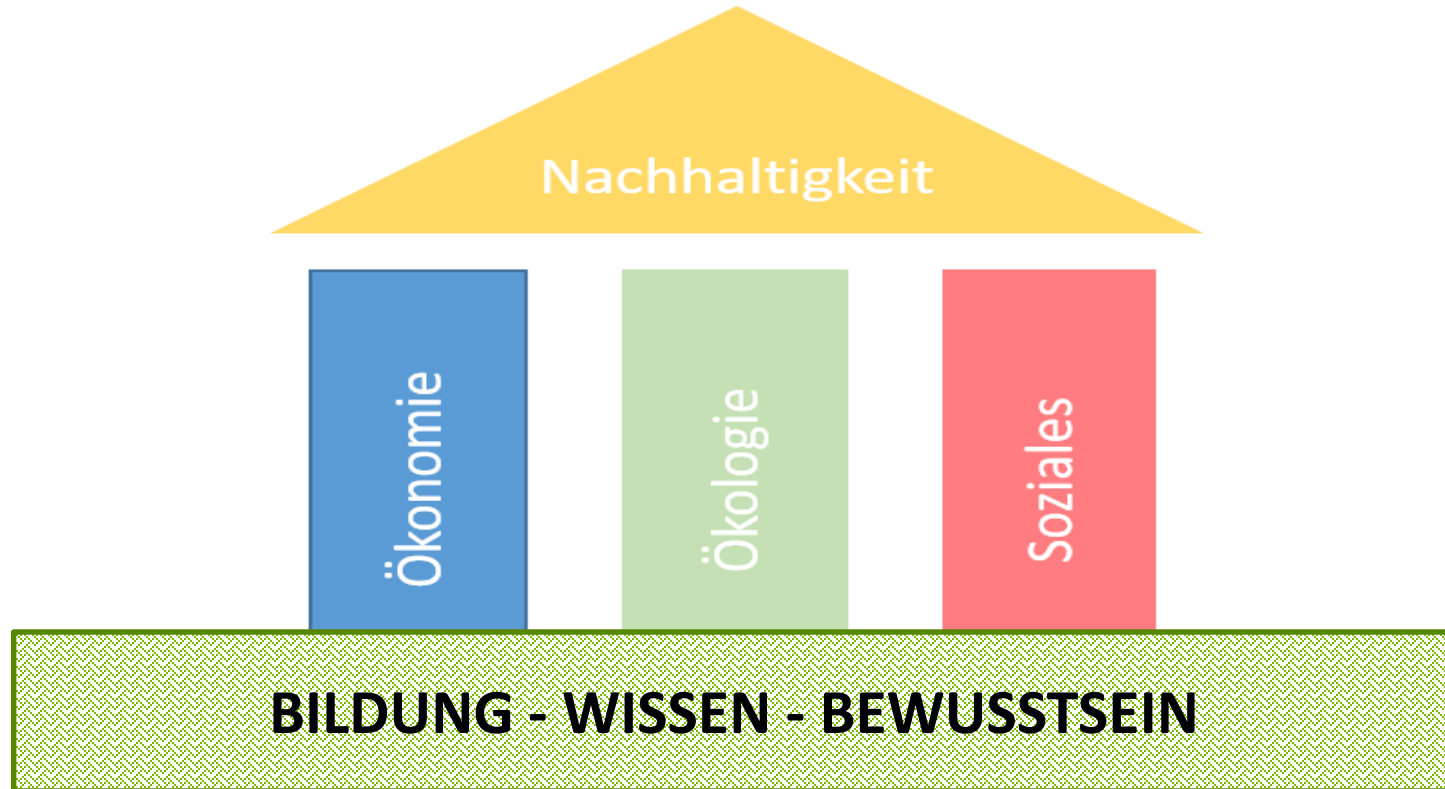
ARBEITSGRUPPE ▾

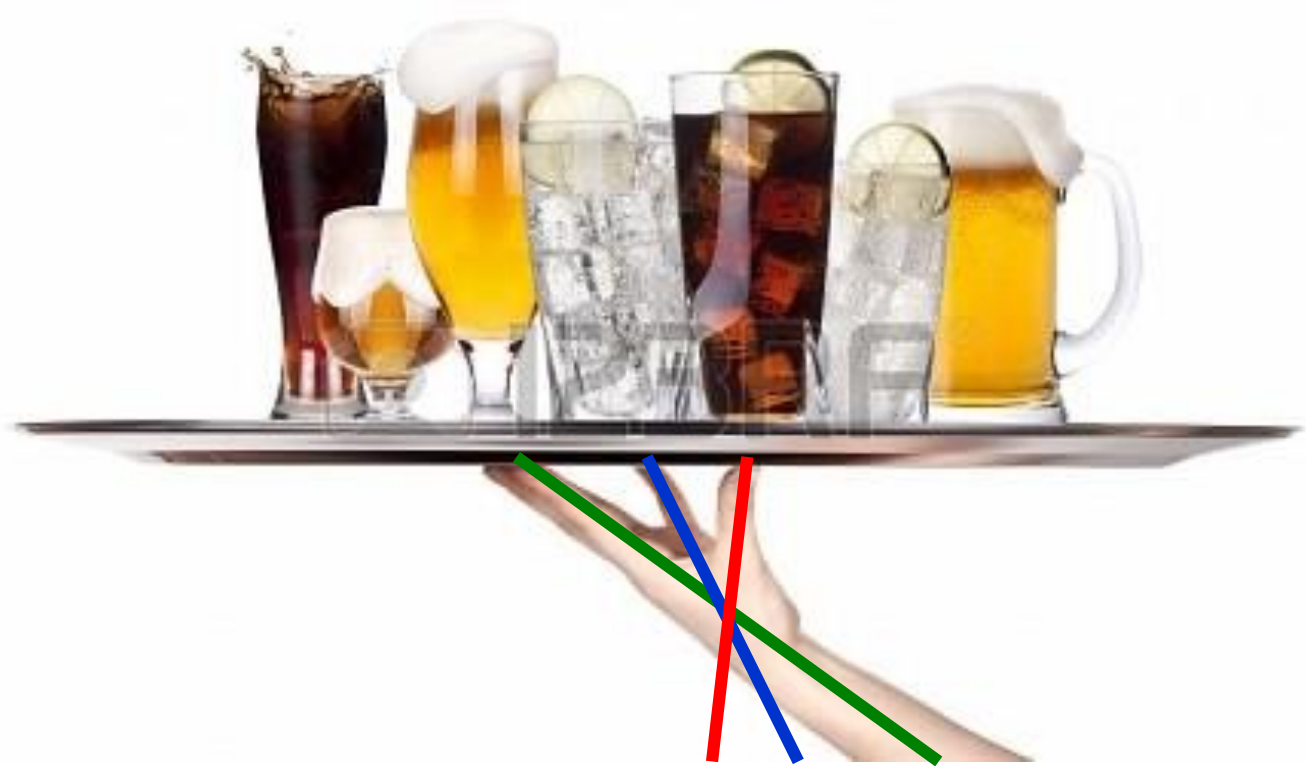
Startseite



Bildung und Forschung sind die Basis für mehr Nachhaltigkeit in verschiedenen Bereichen.







## EMAS<sup>plus</sup> – Integriertes Nachhaltigkeitsmanagementsystem

- » EMAS<sup>plus</sup> beginnt erst nach und nach sich durchzusetzen
- » Institutionen mit EMASplus-Zertifizierung (Beispiele)

Organisation	Branche	Hauptsitz
Katholische Universität Eichstätt-Ingolstadt	Erziehung und Unterricht	Eichstätt
HiPP-Werk Georg Hipp OHG	Lebensmittelherstellung	Pfaffenhofen
Evangelische Bank eG	Finanzen - Banken	Kassel
Dienste für Menschen gGmbH	Altenpflege	Esslingen
Katholische Akademie in Bayern	Bildungs- und Tagungshaus	München
Evangelische Akademie Tutzing	Bildungs- und Tagungshaus	Tutzing
SALUS-Firmengruppe	Pharma / Reformwaren	Bruckmühl



## Werkzeuge zur Erlangung von EMAS<sup>plus</sup>

### 7 Kernthemen gesellschaftlicher Verantwortung

- » Organisationsführung
- » Menschenrechte
- » Arbeitspraktiken
- » Umwelt
- » Handlungsweisen/Betriebs- und Geschäftspraktiken
- » Konsumentenfragen/Konsumenten Anliegen
- » Regionale Einbindung und Entwicklung



## Verpflichtende Leistungsindikatoren, u.a. soziales Engagement

- » Mitarbeitendenstruktur
- » Arbeitsplatzsicherheit
- » Geschlechterverhältnis, Diskriminierung
- » Weiterbildung
- » Fluktuationsquote/Betriebszugehörigkeit
- » Sozialer Dialog/Vorschlagswesen
- » Überstunden, Mindestlöhne



## Weitere Leistungsindikatoren

- » Mitarbeitendenzufriedenheit
- » Lieferantenmanagement
- » Investitionsentscheidungen und Finanzen
- » Kundenmanagement
- » Gemeinwesen
- » Governance



## Klimaschutz UND Nachhaltigkeit von A - Z

**Antrieb** Achillesverse Chance (historische)  
Conditio sine qua non Gewissen Herausforderung  
Klammer Kompass Leitindex Schwäche  
Spiegel System Verantwortung Werte **Ziel**



Fazit

→ Just do it!

**NOW**



**WEIHENSTEPHAN · TRIESDORF**  
University of Applied Sciences

*Applied Sciences  
for Life*

**DANKE**

*Applied Sciences  
for Life*