

# Die nachhaltige Universität - mehr als nur öko?

## Vom Projekt zur Struktur

Input von Dr. Frauke Fischer

[fischer@biozentrum.uni-wuerzburg.de](mailto:fischer@biozentrum.uni-wuerzburg.de)

5. Sitzung des Netzwerks „Hochschule und Nachhaltigkeit Bayern“

27. Januar 2015



## „meine Nachhaltigkeit“

**GEA** | GREEN  
ECONOMY  
ACADEMY

<http://www.agentur-auf.de/>

**auf!** fordern  
lösen  
machen

**PERÚ  
PURO**



# Unternehmerische Nachhaltigkeit

## Ein paar Beispiele

- Zinslose Darlehen für energetische Sanierung von Privathäusern
- CO<sub>2</sub> Kompensation mit positiven Effekten auf Biodiversität
- Incentivierung von nachhaltigem Verhalten
- Förderung von E-Mobility und ÖPNV
- Aufwertung von Firmengeländen
- Flexible Home-Office Lösungen
- Zugang zu Kapital und Märkten
- Vorschlagsmanagement
- Externe Evaluierungen
- Teilzeitarbeitsmodelle
- Rohstoffsicherung
- Team-Building



# Parforceritt durch die Best Practice



## Aspekte

- Organisation, Strategie, Planung
- Energie, Gebäude, Ressourcen
- Kommunikation und Einbindung
- Studierendenprojekte
- Die low-hanging fruits der Umsetzung
- Nächste Schritte



## Wie man das Thema intern voran bringt

- Struktur
- Weg



Green Campus



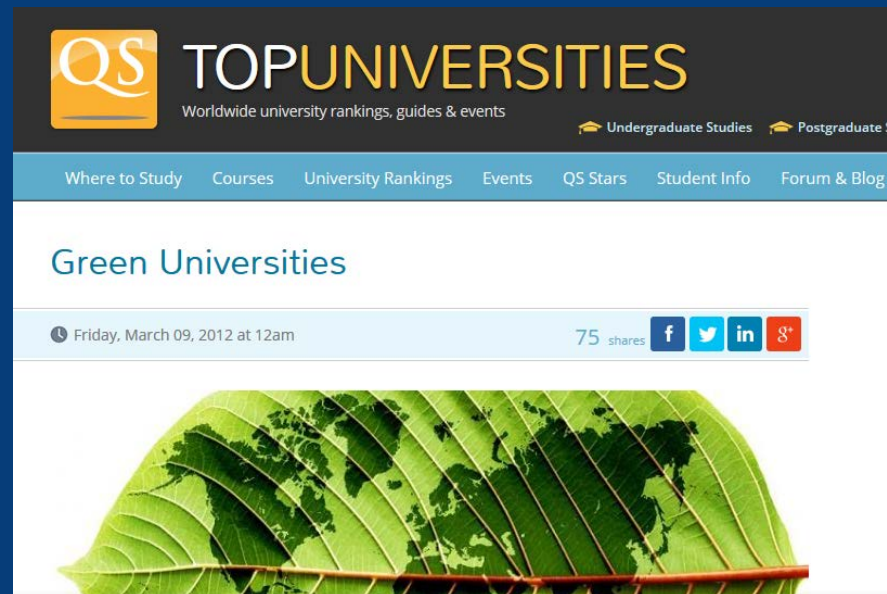
## Neue Organisationsform für Nachhaltigkeit

- Integriert statt parallel
- Schlagkräftiges Projektteam
  - Hochschulleitung
  - Verwaltung
  - Green Campus Team
  - Fakultäten
- Finanzierung da, wo Geld vorhanden war (z.B. Gebäudemanagement)

# Was in Kopenhagen antrieb...

... und vielleicht auch Ihre Universität

- Verbindung zu anderen Aspekten wie Flächenmanagement oder Dienstreisen
  - Finanzielle Einsparungen (Energie, Wasser, Abfall, Ressourcen)
  - Erhöhung der Mitarbeiter- und Studierendenzufriedenheit
  - Erfolgserlebnisse
  - Positives Image
- 
- Rankings?



The image shows a screenshot of the QS Top Universities website. At the top, the QS logo is on the left, and the text "TOP UNIVERSITIES" is in large yellow letters. Below this, it says "Worldwide university rankings, guides & events". There are navigation links for "Undergraduate Studies" and "Postgraduate Studies". A secondary navigation bar includes "Where to Study", "Courses", "University Rankings", "Events", "QS Stars", "Student Info", and "Forum & Blog". The main content area features a post titled "Green Universities" in blue text. Below the title, it shows the date and time: "Friday, March 09, 2012 at 12am" and "75 shares". There are social media sharing icons for Facebook, Twitter, LinkedIn, and Google+. The bottom part of the image shows a close-up of a green leaf with a world map overlay, symbolizing environmental sustainability.



## Der Weg in Cambridge



“Influencing Upward: The Skill You Need To Get Ahead”

**Forbes**

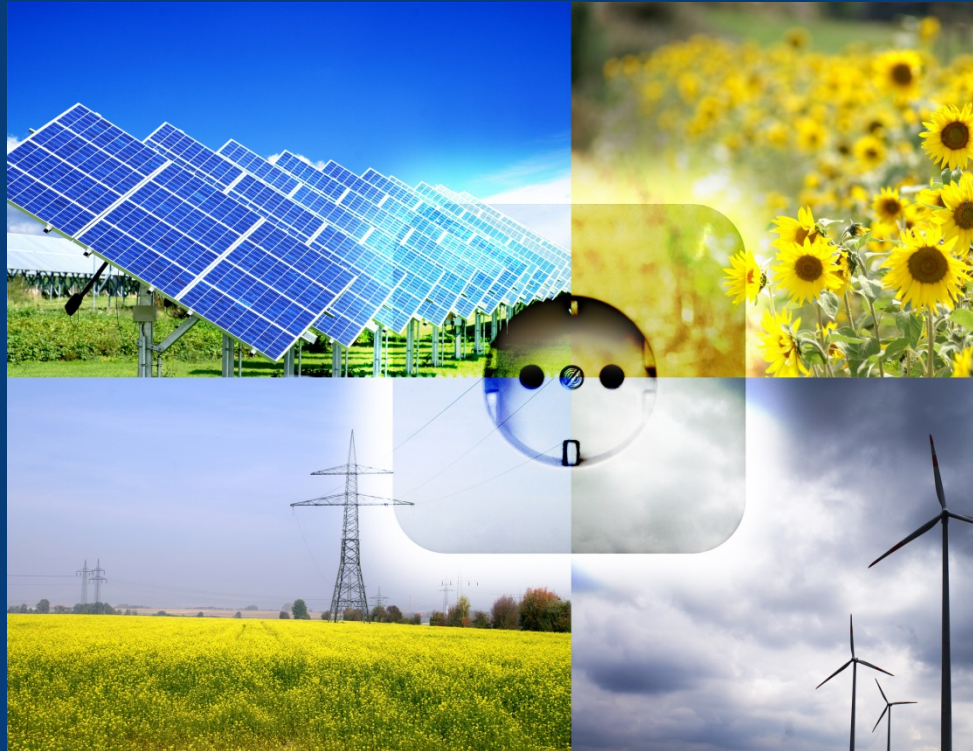
- Engage and enthuse senior management to create greater opportunities for positive change
- Use external policy to support the need for internal change
- Make sure that your team and goals take account of your organisational structure

<http://www.forbes.com/sites/dailymuse/2015/01/23/i-got-rejected-from-a-job-offer-but-turned-it-into-another-offer/>

[http://climate.ku.dk/green\\_campus/sustainableuniversities/sessions/Developing\\_the\\_organisation\\_of\\_sustainability\\_at\\_Cambridge.pdf](http://climate.ku.dk/green_campus/sustainableuniversities/sessions/Developing_the_organisation_of_sustainability_at_Cambridge.pdf)

# Energie

...und andere Themen



## Energie

Hersteller

**Mustermarke**

Niedriger Verbrauch



Hoher Verbrauch



**Berkeley**

**Sustainability**

## Themen:

- Campus-Initiativen zu den Themen
  - Energie
  - Klima
  - Wasser
  - Gebäude
  - Abfall
  - Beschaffung
  - Nahrungsmittel
  - Transport
  - Landnutzung
  - Forschung
  - Lehre

**Nachhaltigkeitsbericht!**  
**Homepage!**



THE CAMBRIDGE *green*  
CHALLENGE

Environment and Energy

### Themen:

- Energieeinsparung
- Senkung des CO<sub>2</sub>-Fußabdrucks
- Müllvermeidung und Recycling

### Ansatz:

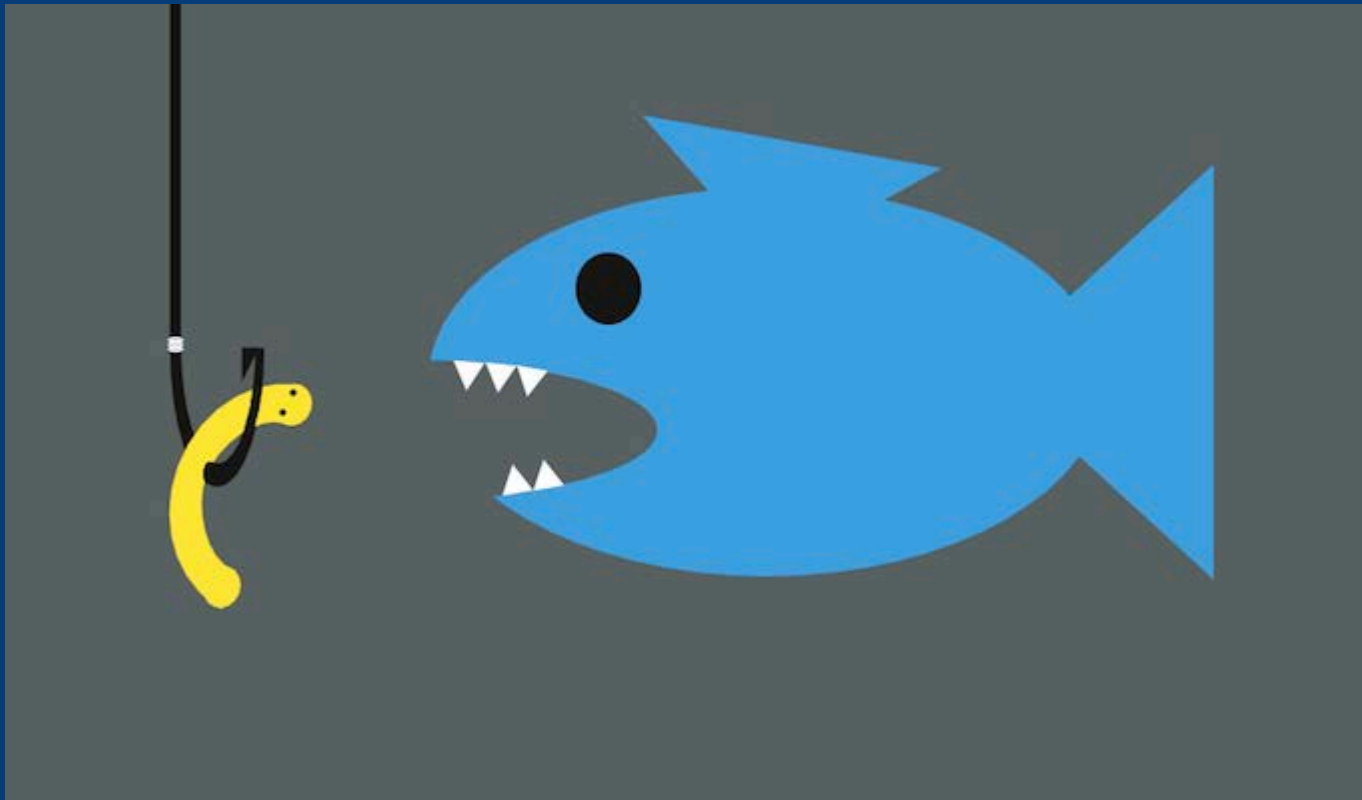
- Verantwortung tragen alle
- Alle (Teams und Einzelpersonen) werden unterstützt ( durch die Bereitstellung von Informationen und entsprechende Programme)
- Angebot, sich einzubringen

### Methoden:

- Energiespartool (Empower)
- Akkreditierung (Green Impact)
- Green Impact Preis
- ...

# Die Rolle der Kommunikation

Tue Gutes und rede darüber





Green Campus



## Kommunikation

- Geheimnis des Kommunikationserfolges:
  - Information einfach halten „keep it simple“
  - Konzentration auf das Wesentliche (wenige Ziele)
  - Herausforderungen (Defizite) und Erfolge ausgeglichen kommunizieren
  - Zwischenergebnisse vermitteln auf dem (langen) Weg zum Endergebnis

# Kommunikation

## Intern

- Mitarbeiter
- Studierende

## Extern

- Medien
- Öffentlichkeit
- Potenzielle Studierende

## Kanäle

- Homepage
- NH-Bericht
- Veranstaltungen



# Die Rolle der Studierenden





## Enactus, sneep u.a.



sneep  
ethics & economics



# FRANKFURT ÜBER MORGEN



FRANKFURT **ÜBER** MORGEN

---

NACHHALTIGE IDEEN FÜR UNSERE STADT

CAMPUS ÜBER MORGEN  
**ZUKUNFTS-WORKSHOP**



**JETZT ONLINE ANMELDEN >>  
TEILNEHMERANZAHL BEGRENZT!  
>> [www.frankfurt-ueber-morgen.de](http://www.frankfurt-ueber-morgen.de)**

**Am Freitag 01.11.2013 von 14.00 bis 18.00 Uhr  
und Samstag 02.11.2013 von 11.00 bis 14.30 Uhr**  
Senats-Saal, Campus Bockenheim

SPEAKER

**Dr. Frauke Fischer**

Biologin und Referentin für Zukunftsfähigkeit und Biodiversität



**Patrick Mijnal**

Zukunftsdesigner im Bereich Trend- und Innovationsmanagement



**Sven Schulz**

Designer, Konstrukteur und Referent "Design for Direct Manufacturing"



**LEHREN BALD AVATARE? KÖNNEN UNIS ZU FARMEN WERDEN?  
DRUCKEN WIR UNS DIE WELT BALD SELBST? UND IST DAS ALLES BESSER?  
BLICKE MIT UNS ÜBER DEN TELLERRAND. JETZT ANMELDEN:**

**>> [www.frankfurt-ueber-morgen.de](http://www.frankfurt-ueber-morgen.de) | [info@frankfurt-ueber-morgen.de](mailto:info@frankfurt-ueber-morgen.de)**

**CAMPUS ÜBER MORGEN**



**CAMPUS ÜBER MORGEN**



# Low hanging fruits

Was sich schnell umsetzen lässt

- CO<sub>2</sub> Rechner für Dienstreise und AGs
- Recycling von Büromaterial
- Papierverbrauch
  
- Flexibilisierung von Arbeitszeiten
- Team Building
- Partizipation



Home

## Wie gut ist Ihre CO<sub>2</sub>-Bilanz?

Klimaschutz geht uns alle an. Mit umgerechnet rund **11 Tonnen** Treibhausgasen liegen die Einwohner Deutschlands im Schnitt deutlich über dem weltweiten Pro-Kopf-Aufkommen von **ca. 6,8 Tonnen**.

Aber wissen Sie, wo Sie persönlich stehen? Sind Sie besser als der Durchschnitt... oder schlechter?

Finden Sie heraus, in welchen Bereichen Sie bereits einen Beitrag zum Klimaschutz leisten und wo noch Potentiale verborgen sind:

Erfassen Sie Ihre jährlichen CO<sub>2</sub>-Emissionen.

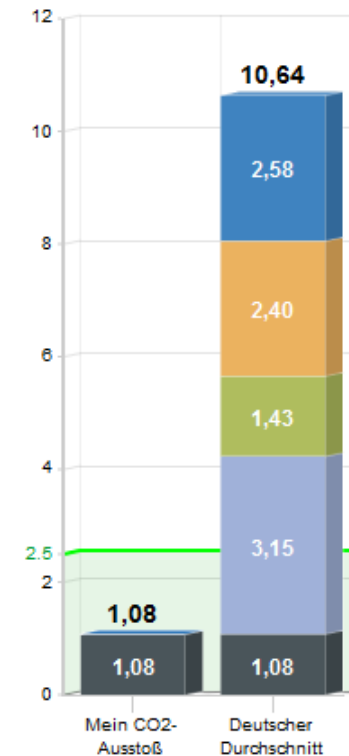
Planen Sie die Verbesserung Ihrer CO<sub>2</sub>-Bilanz durch einfache Maßnahmen.

Verfolgen Sie Ihre persönlichen Klimaziele und speichern Sie die Daten in Ihrem CO<sub>2</sub>-Konto.

[Erfassung starten](#)

[Erfassung starten mit Login](#)

CO<sub>2</sub>-Äquivalente [t] [\(Blockieren...\)](#)



2,50 t = Verträgliche Quote



[anmelden](#) | [login](#)

[SCHICK UNS DEINEN ABFALL](#) | [PRODUKTE](#) | [ÜBER UNS](#) | [AKTIV WERDEN](#)

[SUCHE](#)

## Gib Abfall ein neues Leben



Welchen Abfall willst du recyceln?



Schick ihn kostenlos an uns

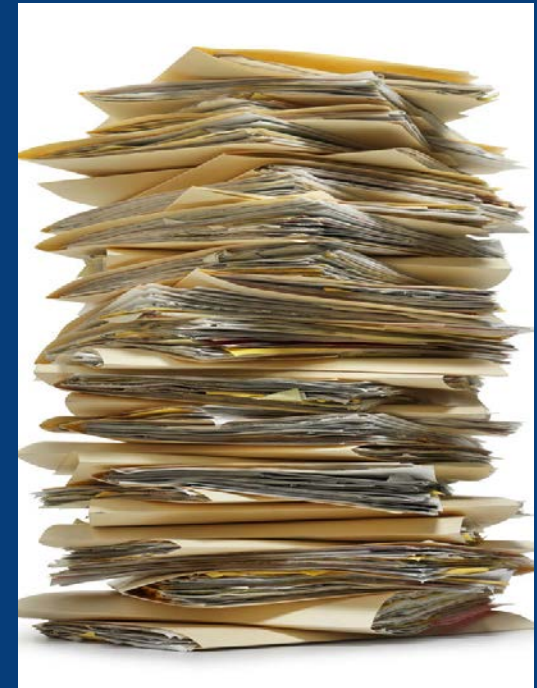
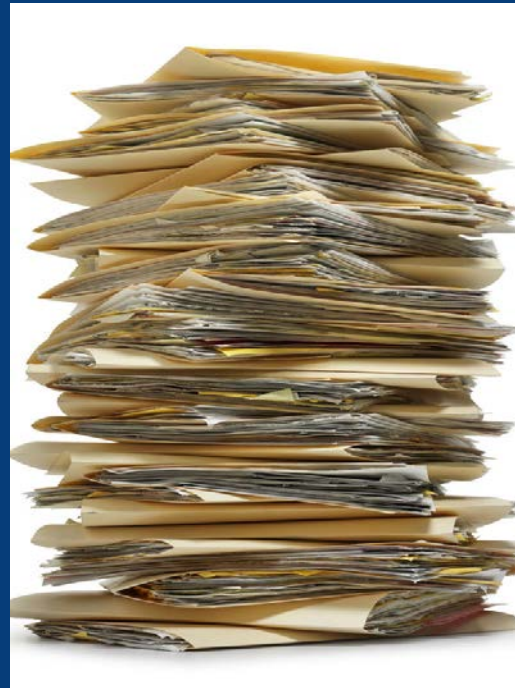


Wir recyceln ihn zu 100%

[TEILNEHMER, DIE ABFALL SAMMELN](#): 188.094   [GESAMMELTE ABFALLEINHEITEN](#): 5.634.469   [GESAMMELTE SPENDEN](#): 18.695,84 €



# Papierverbrauch



Mindestens ein Drittel des Verbrauchs ist „verhaltensbasiert“

## Mögliche nächste Schritte

Hintergrundstudie – Was machen andere  
Szenarientwicklung / Potenzialanalysen  
University Day Nachhaltigkeit  
Summer Schools  
Lehrmodule  
Konferenz





Vielen Dank!



Fragen?